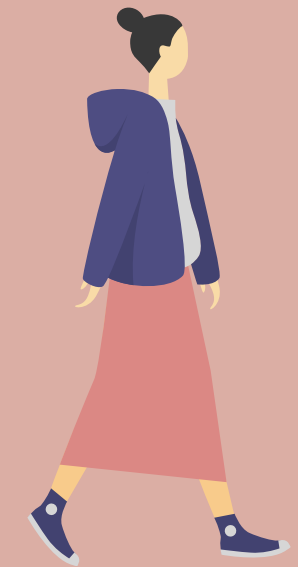
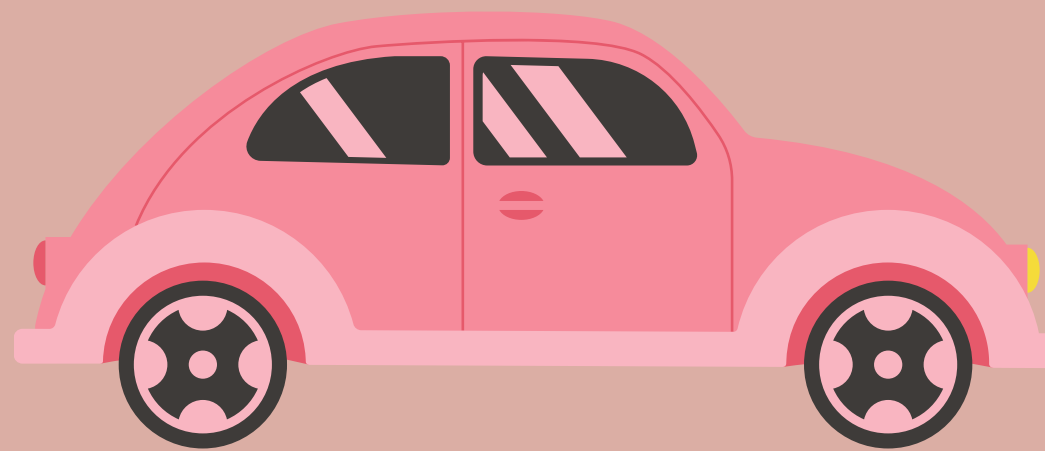


SEGURIDAD VIAL

¿CÓMO MOVERTE DE MANERA SEGURA EN LA VÍA?
CONOCE LOS CONCEPTOS BÁSICOS DE EDUCACIÓN VIAL



HECHO POR MARÍA ALEJANDRA BAUTISTA VELÁSQUEZ
CURSO 1103

¡HOLA!

ESTA CARTILLA TIENE COMO FIN CUMPLIR CON EL SERVICIO SOCIAL Y ENSEÑARTE LOS CONCEPTOS BÁSICOS DE EDUCACIÓN VIAL, QUE TE AYUDARÁN A ENTENDER CÓMO SER UN BUEN PEATÓN. ADEMÁS, ESTA CARTILLA ESTÁ DIRIGIDA PARA LOS NIÑOS Y NIÑAS DE CICLO.



¿CÓMO SER UN BUEN PEATÓN?

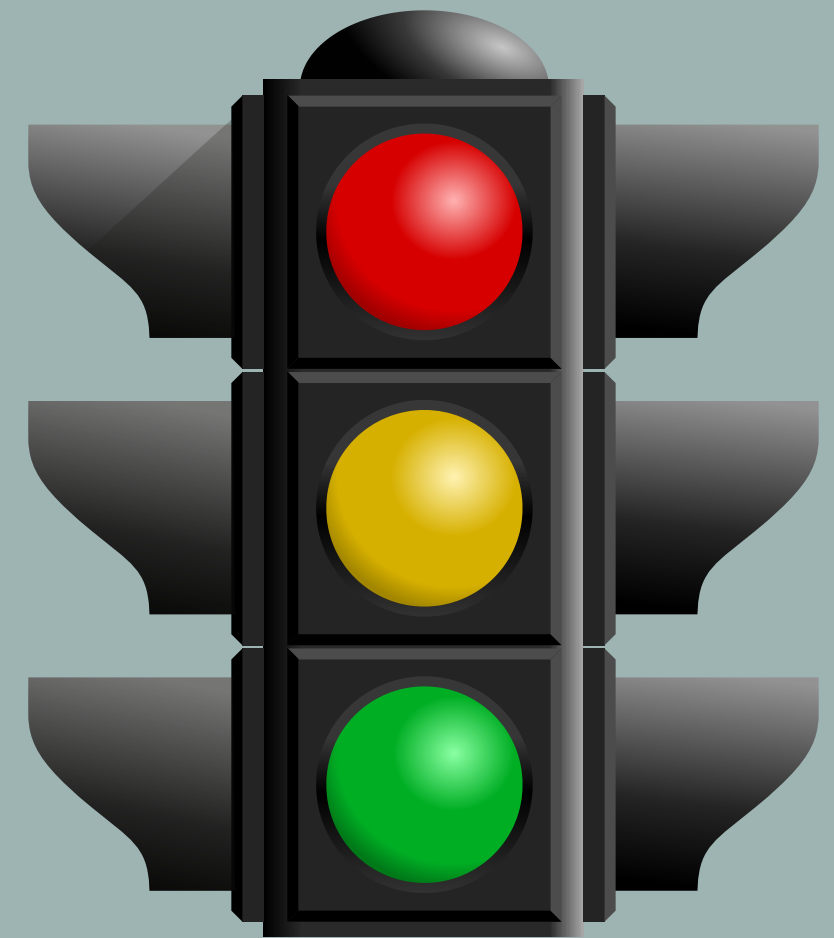
APRENDERÁS SOBRE CÓMO PUEDES TRANSITAR DE MANERA SEGURA EN LA VÍA, CONOCERÁS CONCEPTOS BÁSICOS DE EDUCACIÓN VIAL, COSAS QUE NO DEBES OLVIDAR CUANDO VAS POR LA CALLE Y PODRÁS HACER MUCHOS JUEGOS

¿ESTÁS LISTO?

SEMÁFOROS

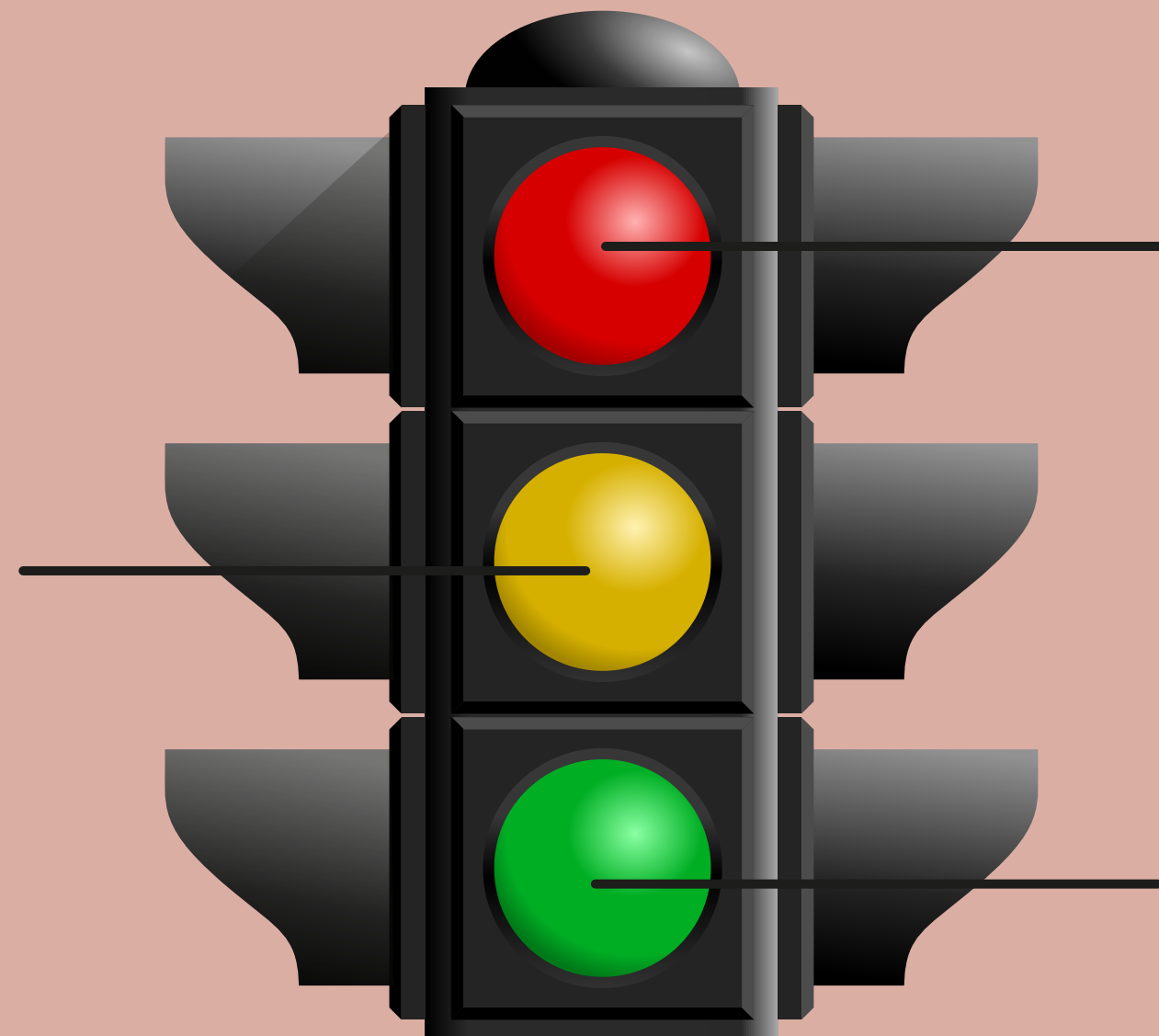
SON UNAS DE LAS SEÑALES MÁS IMPORTANTES PORQUE CONTROLAN EL PASO DE CONDUCTORES Y PEATONES. LOS SEMÁFOROS SON:

- PARA VEHÍCULOS
- PARA PEATONES



SEMÁFOROS PARA VEHÍCULOS

AMARILLO: FUNCIONA
COMO ALERTA, LOS
VEHÍCULOS DEBEN
EMPEZAR A DETENERSE



ROJO: LOS VEHÍCULOS
DEBEN DETENERSE Y DAR
PASO A LOS PEATONES

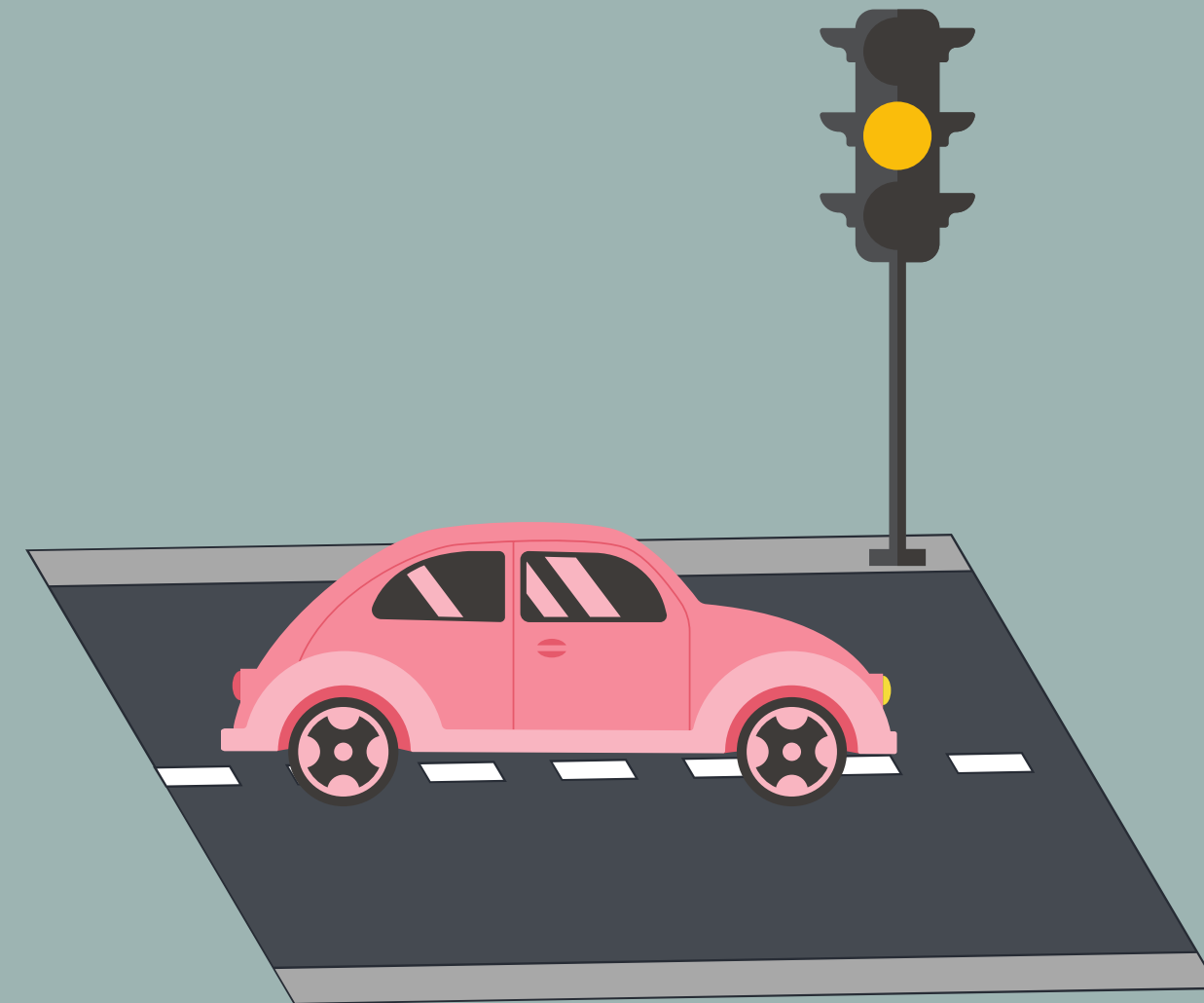
VERDE: LOS VEHÍCULOS
PUEDEN AVANZAR

¡A JUGAR!

SI EL SEMÁFORO ESTÁ DE COLOR AMARILLO
¿QUÉ DEBE HACER EL VEHÍCULO?



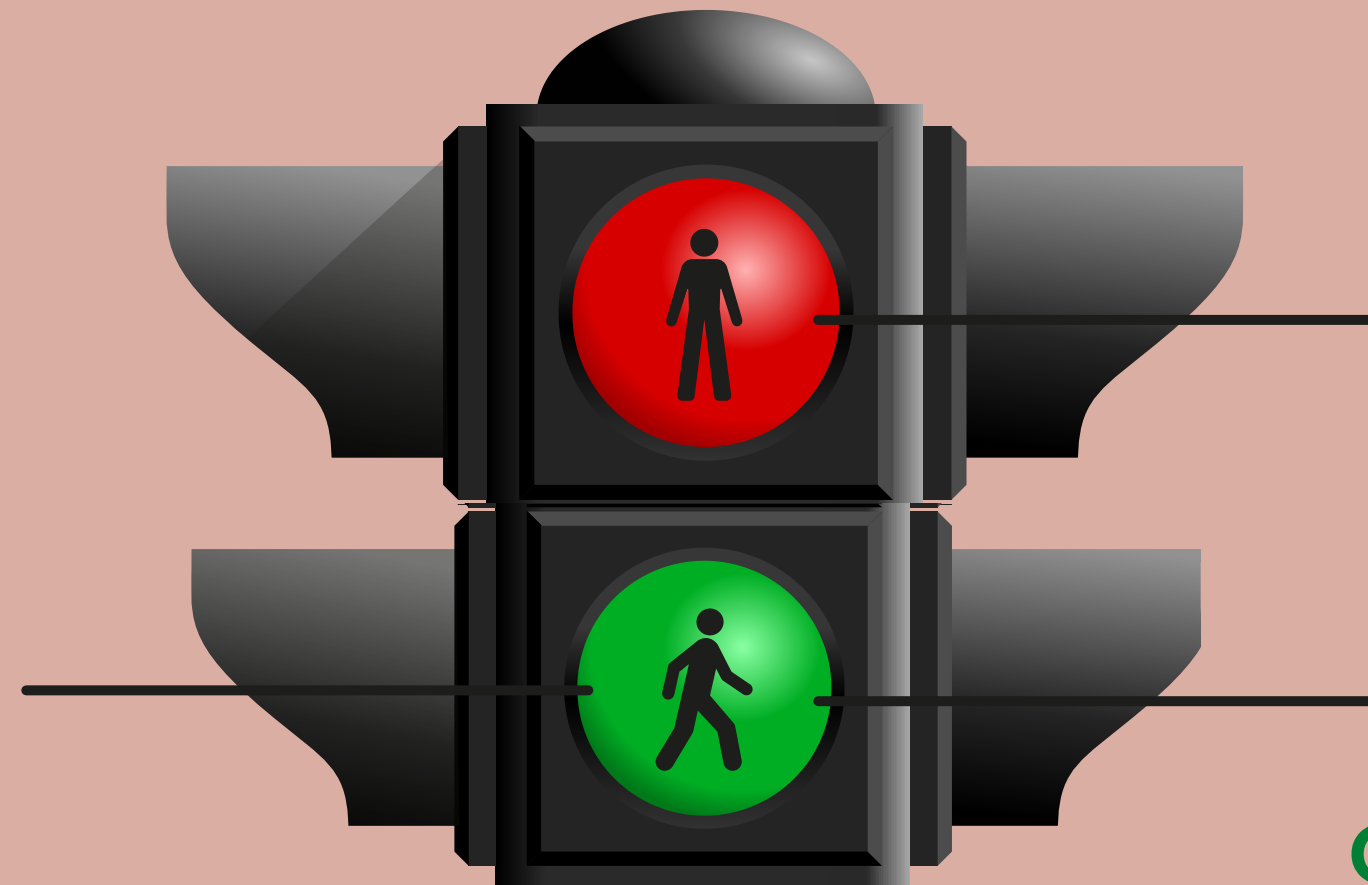
ACCELERAR ANTES DE QUE SE PONGA
EN ROJO



DETENERSE Y ESPERAR A QUE SE
PONGA EN VERDE OTRA VEZ

SEMÁFOROS PARA PEATONES

**VERDE: LOS PEATONES
PUEDEN AVANZAR**

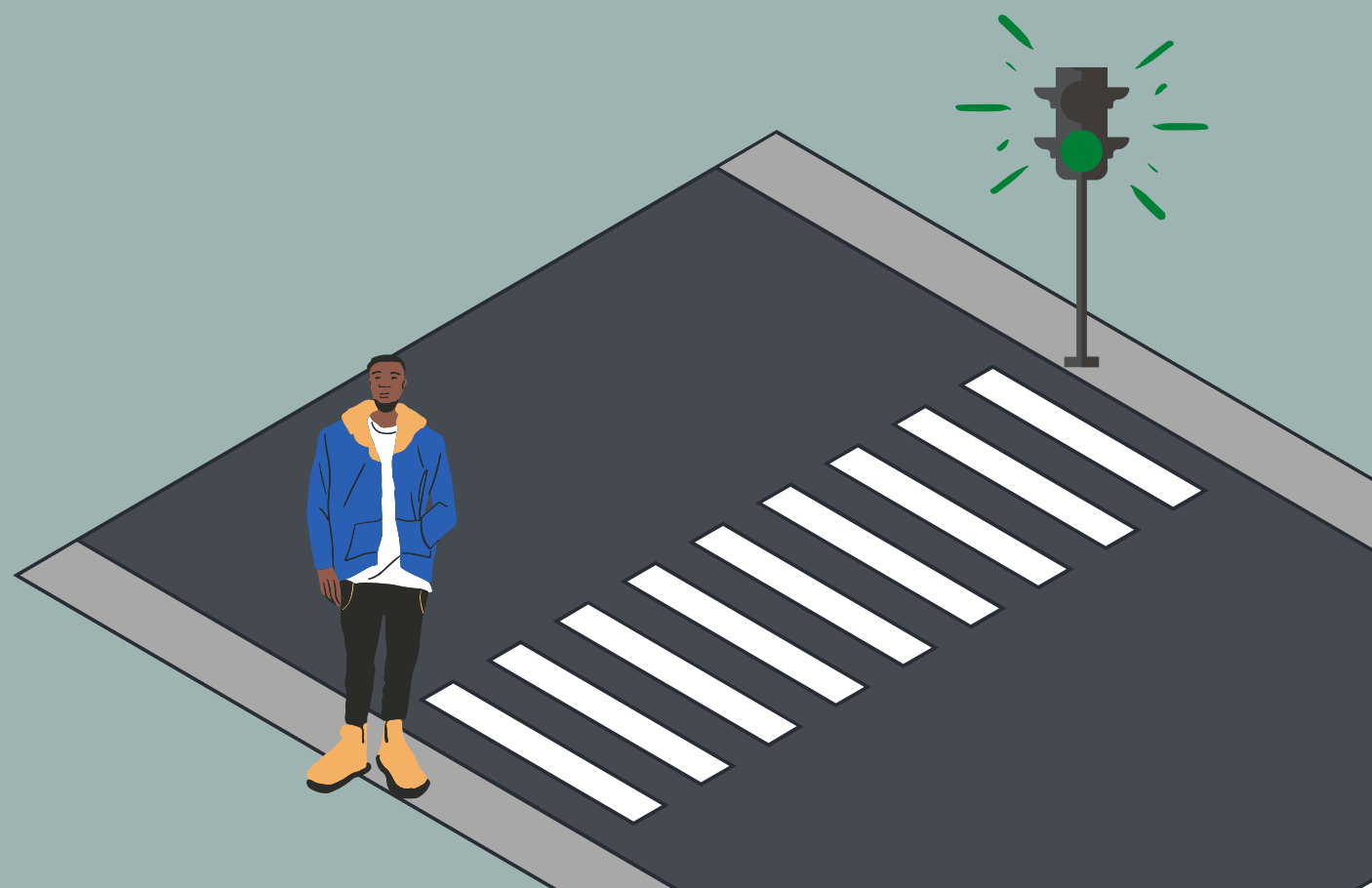


**ROJO: LOS PEATONES
DEBEN DETENERSE Y NO
PUEDEN PASAR**

**VERDE PRENDIENDO Y
APAGANDO: FUNCIONA
COMO ALERTA, INDICA QUE
EL SEMÁFORO ESTÁ A
PUNTO DE CAMBIAR A ROJO**

¡A JUGAR!

SI EL SEMÁFORO ESTÁ EN VERDE Y EMPIEZA A PRENDERSE Y APAGARSE, ¿QUÉ DEBES HACER?



DETENERSE Y ESPERAR A QUE SE PONGA EN VERDE OTRA VEZ

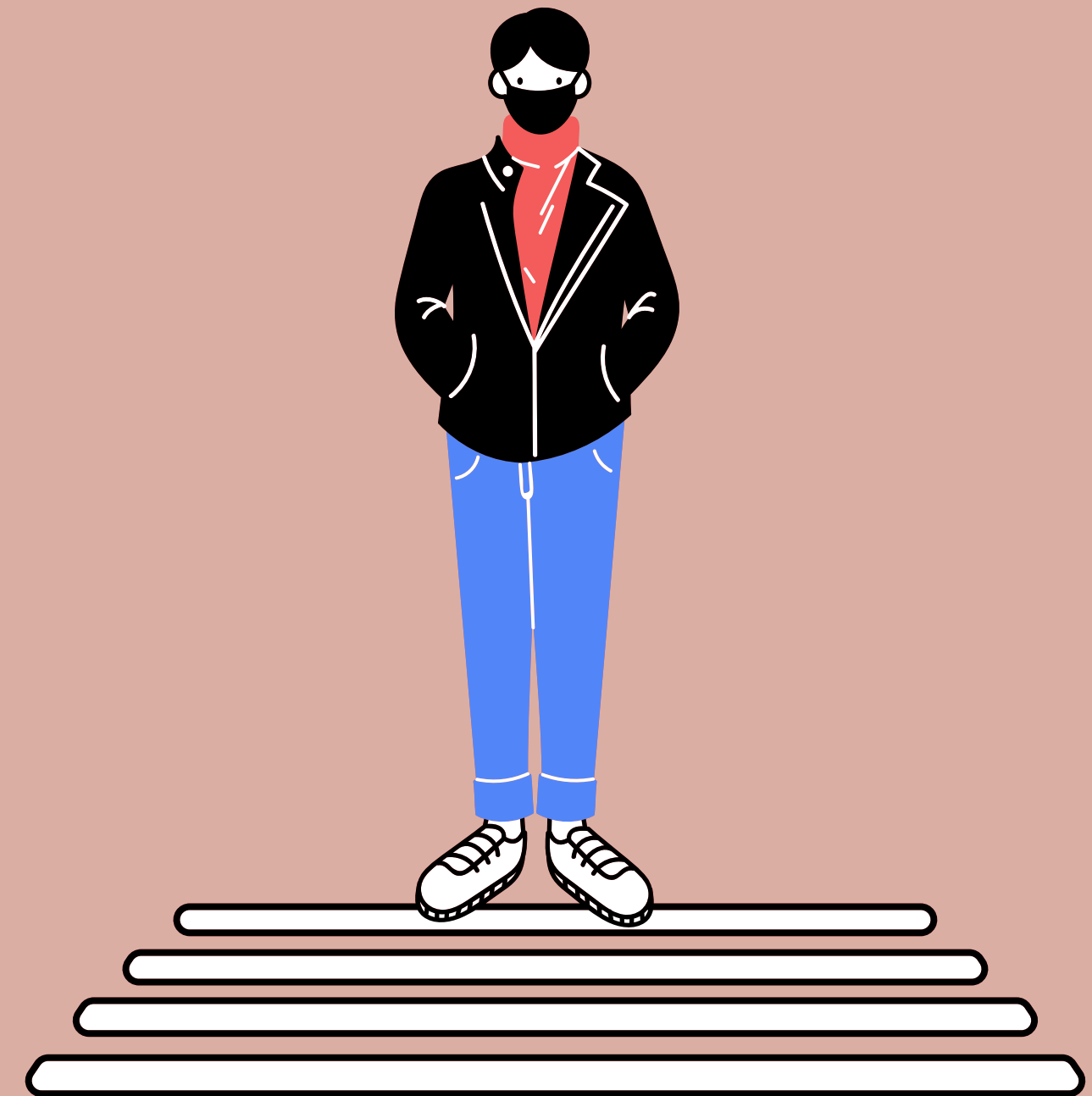


PASAR CORRIENDO ANTES DE QUE SE PONGA EN ROJO

CRUCES PEATONALES

CEBRAS

SON LÍNEAS BLANCAS QUE ESTÁN DIBUJADAS SOBRE LAS CALLES, SON PARA INDICAR EL ESPACIO POR EL QUE PUEDEN TRANSITAR LOS PEATONES, LO QUE HACE QUE LOS CARROS NO PUEDEN ESTACIONARSE NI DETENERSE SOBRE ELLAS.



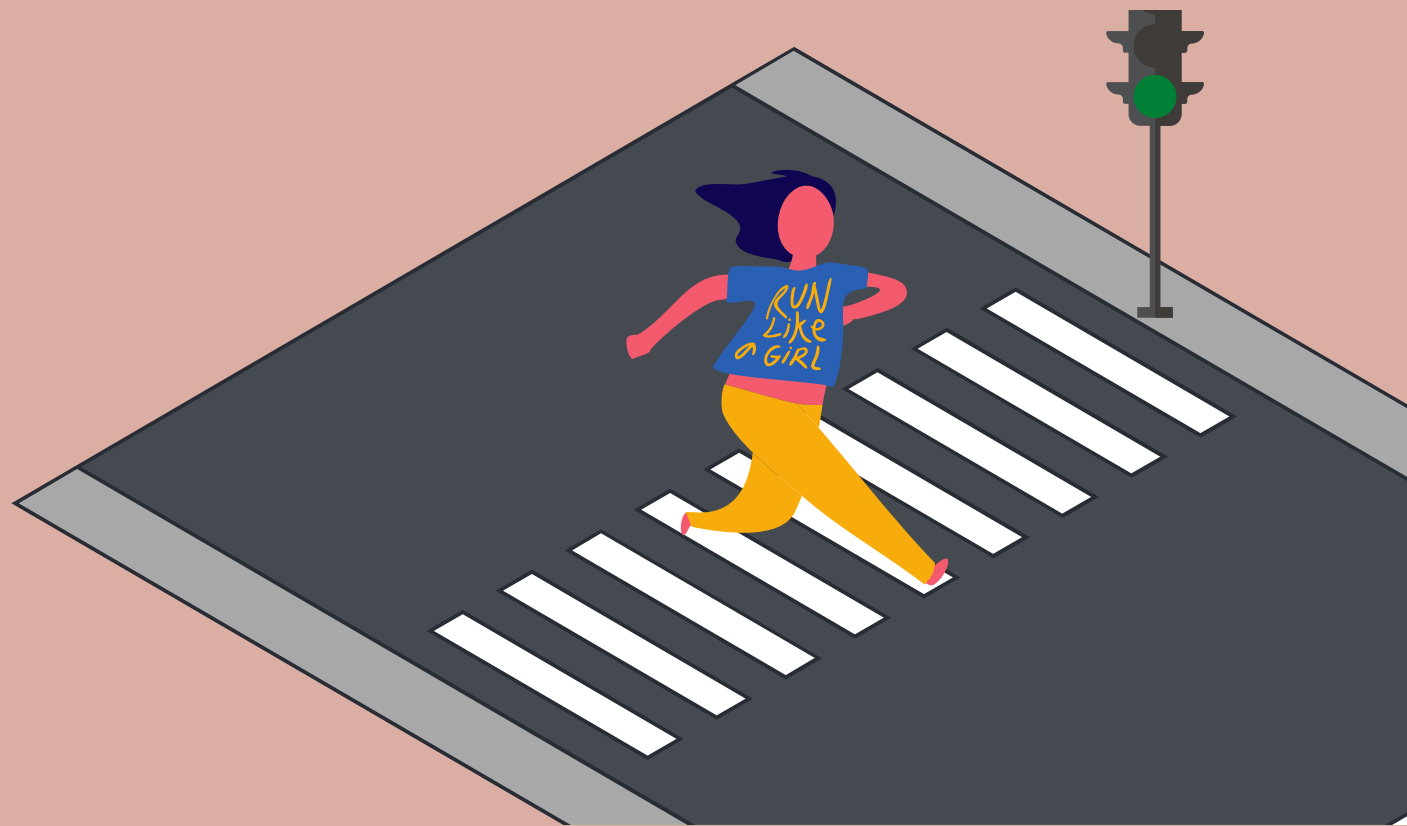
¡RECUERDA QUE!

CUANDO VAYAS A CRUZAR LA CALLE MIRA A AMBOS LADOS ANTES DE HACERLO, TIENES QUE ASEGURARTE DE QUE NO VENGAN VEHÍCULOS, DE ESTA FORMA PREVIENES UN ACCIDENTE. Y SIEMPRE TIENES QUE IR DE LA MANO DE UN ADULTO RESPONSABLE.



¡A JUGAR!

ANDREA VA A CRUZAR LA CALLE PARA IR AL PARQUE CON SU PAPÁ ¿CÚAL ES LA CORRECTA FORMA DE CRUZAR?

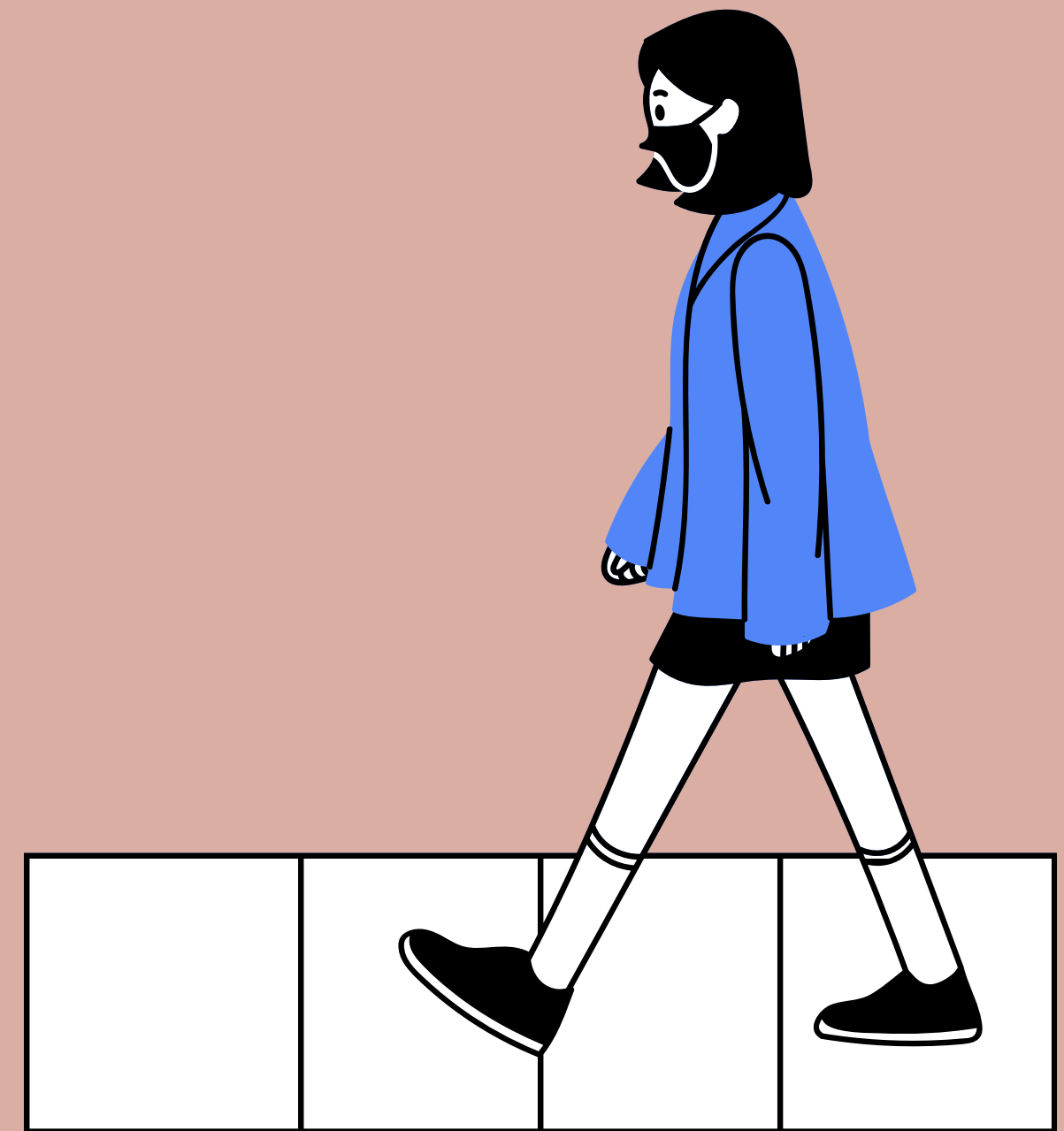


CUANDO VAS POR LA CALLE RECUERDA QUE...

- SIEMPRE TIENES QUE IR ACOMPAÑADO POR UN ADULTO RESPONSABLE, NO TE ALEJES DE ELLOS Y NO SUELTES SU MANO.
- CUANDO VAS A CRUZAR LA CALLE, MIRA A AMBOS LADOS ANTES DE HACERLO PARA ASEGURARTE QUE NO VIENEN VEHÍCULOS. RECUERDA QUE SOLO PUEDES PASAR POR LAS CEBRAS.



- NO DEBES PASAR SI EL SEMÁFORO DEL PEATÓN ESTÁ EN ROJO, NO PASES LAS CALLES CORRIENDO, TAMPOCO DEBES CAMINAR NI CORRER ENTRE LOS CARROS Y MOTOS.
- NO HABLES CON DESCONOCIDOS Y SI TE OFRECEN ALGO NO LO RECIBAS, PUEDE SER PELIGROSO. RECUERDA NO ALEJARTE DEL ADULTO QUE TE ESTÁ ACOMPAÑANDO.



¡A JUGAR!

¿CUÁLES ERRORES COMETIERON LA MUJER Y SU HIJO AL MOMENTO DE CRUZAR LA CALLE? SON 3 LOS ERRORES



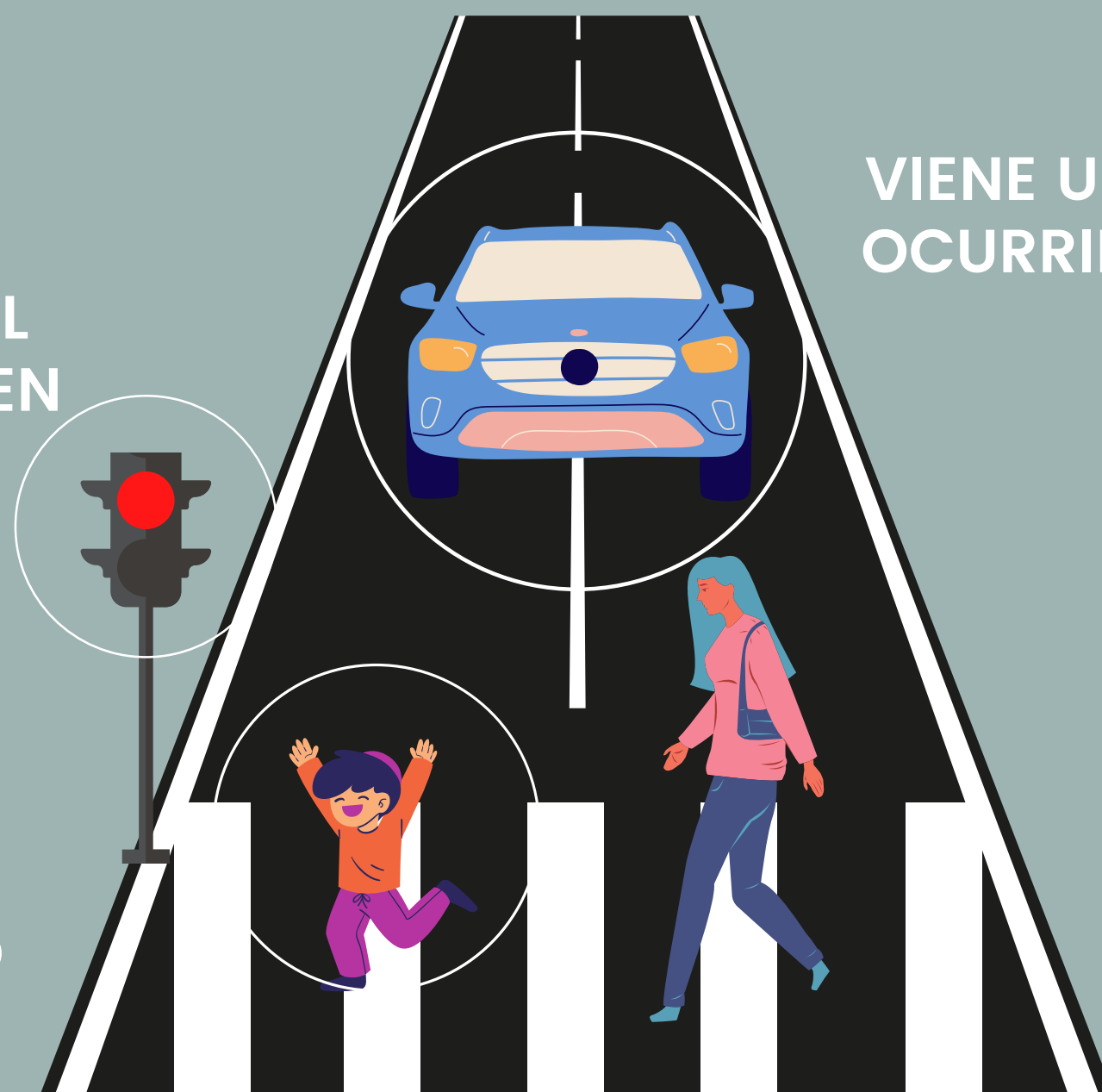
RESPUESTA

¿CUÁLES ERRORES COMETIERON LA MUJER Y SU HIJO AL MOMENTO DE CRUZAR LA CALLE? SON 3 LOS ERRORES

EL SEMÁFORO PEATONAL
ESTÁ EN ROJO, NO PUEDEN
PASAR

VIENE UN CARRO, PUEDE
OCURRIR UN ACCIDENTE

EL NIÑO NO VA DE LA MANO
CON ELLA



¿QUÉ APRENDIMOS?



¿TE DIVERTISTE? RECUERDA QUE TODO LO QUE VISTE HOY ES PARA TU SEGURIDAD Y NO LO OLVIDES QUE SI CUMPLES ESTAS NORMAS AYUDARÁS A SALVAR VIDAS EN LA VÍA.

BIBLIOGRAFÍA

<https://www.canva.com/>

<https://ansv.gov.co/es/escuela>

https://ansv.gov.co/contenidos/escuela/fase1/on/ANSV_PT021_HTML05/index.html#

https://ansv.gov.co/contenidos/escuela/fase1/on/ANSV_PT012_HTML04/index.html

[file:///D:/Informacion/Downloads/01Libro_Ciclo1%20\(1\).pdf](file:///D:/Informacion/Downloads/01Libro_Ciclo1%20(1).pdf)